

# Instrukcja otwierania skrzyni Cratepak-O HD dla modułów fotowoltaicznych typu Glass-Glass



HANPLAST  
**SOLAR**

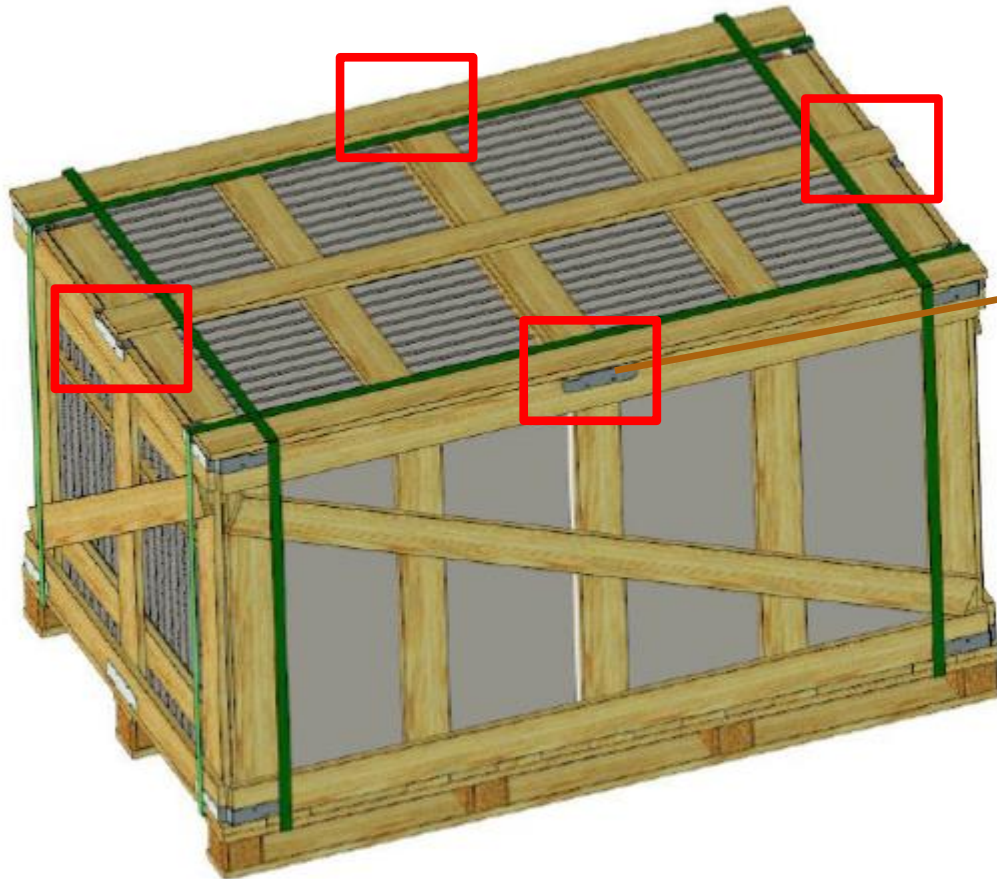
HANPLAST Sp. z o.o.  
ul. Władysława Paciorekiewicza 3  
85-862 Bydgoszcz

## Cratepak-O HD 19mm. Skrzynia na moduły fotowoltaiczne typu Glass-Glass

---

1. Wymiary zewnętrzne skrzyni typu Cratepak-O HD 19mm – 1785mm x 1145mm x 1184mm,
2. Waga skrzyni z 50 modułami [2 x 2,5mm szkło] – około 1200 kg,
3. Waga skrzyni z 50 modułami [2 x 2mm szkło] – około 1000 kg,
4. Przed rozpakowaniem upewnij się, że skrzynia znajduje się na stabilnej i prostej powierzchni,
5. Transport jest dozwolony tylko w oryginalnie zapakowanej skrzyni,
6. Nie można sztaplować.

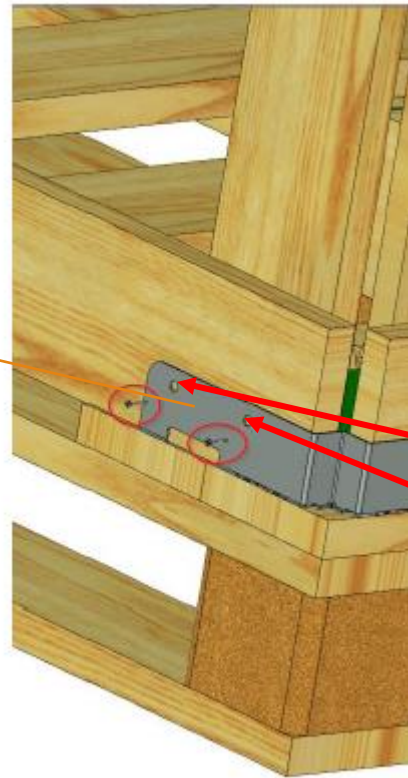
Najpierw usuń folię stretch i cztery paski PP.  
Zdejmij górną pokrywę skrzyni (odkręć osiem  
śrubek).



Na górnej pokrywie znajdują się cztery metalowe narożniki (dwie śruby na jeden metalowy narożnik).

Możliwe jest zdjęcie tylko jednej krótkiej ścianki skrzyni - (odkręć 14 śrub, drugi krótszy bok trzyma moduły i zabezpiecza je przed wypadnięciem).

Odkręć dwie śruby na metalowym narożniku tylko od krótszego boku na dole.



Odkręć wszystkie cztery śruby

